

ПРАЙС-ЛИСТ 2009



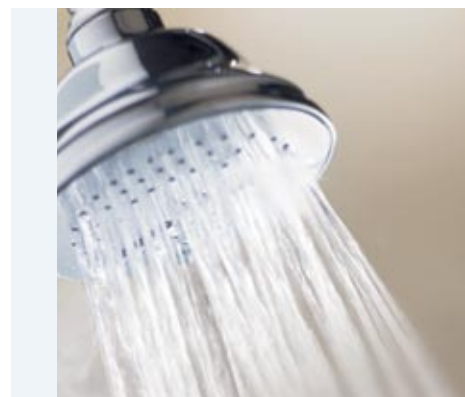
Действителен с 16 февраля 2009
Цены указаны в рублях с учетом НДС

STIEBEL ELTRON

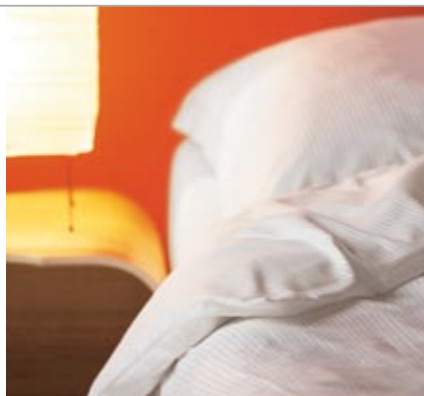
Техника для комфорта

СОДЕРЖАНИЕ

» Проточные водонагреватели однофазные _____	6-7
» Проточные водонагреватели трехфазные _____	8-10
» Аксессуары и пульты _____	10
» Накопительные водонагреватели _____	11-17
» Проточно-накопительные водонагреватели _____	11
» Настенные накопительные водонагреватели _____	12-15
» Напольные накопительные водонагреватели _____	15-17
» Комплектующие и аксессуары _____	17
» Фланцы _____	18
» Бытовые кипятильники _____	19
» Промышленные кипятильники _____	20
» Фитинги и комплектующие _____	20
» Группы безопасности, комплектующие _____	21



ВОДОНАГРЕВАТЕЛИ

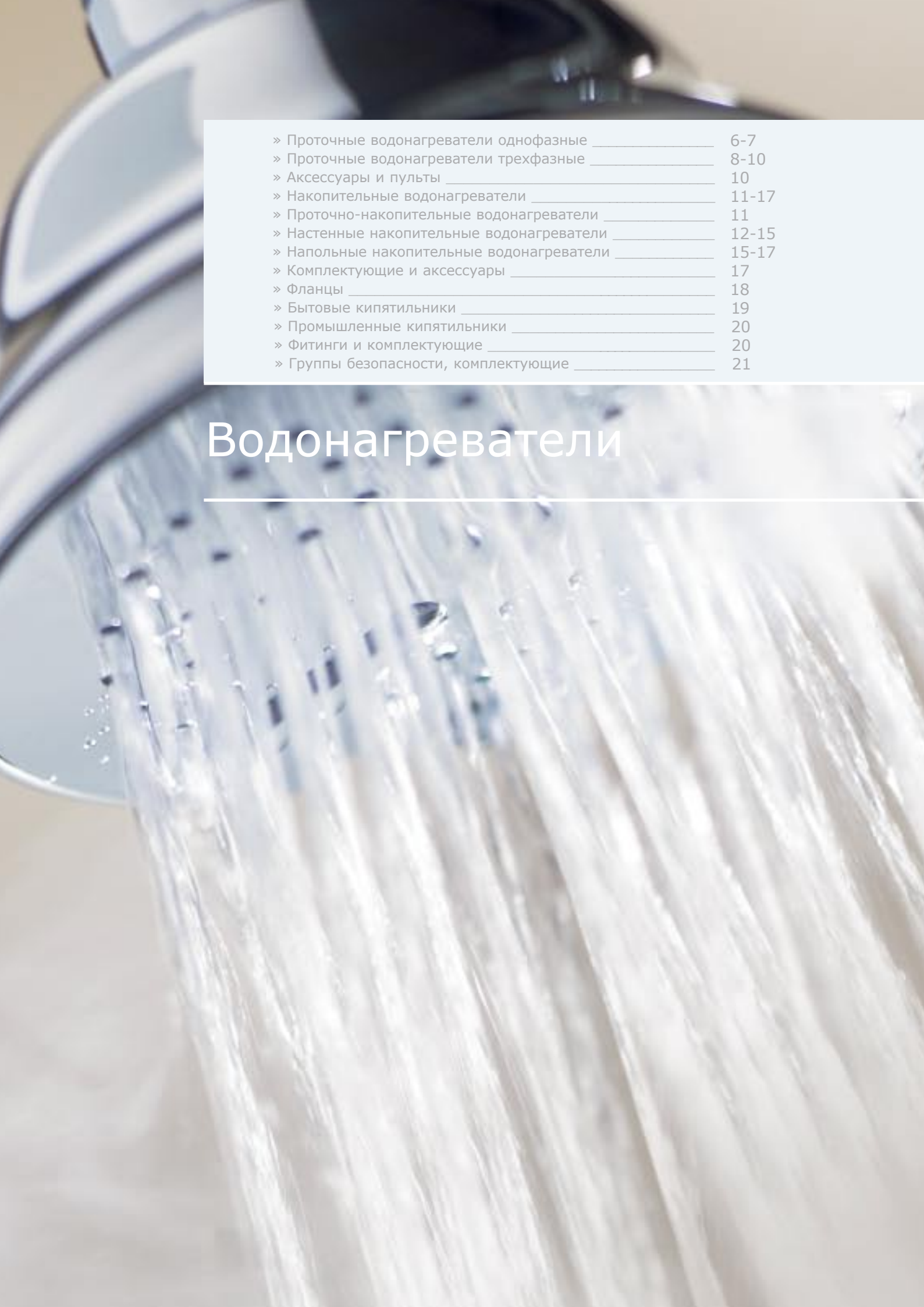


» Конвекторы _____	24
» Тепловентиляторы _____	25
» Сушилки для рук _____	26
» Отопительные панели _____	27-28
» Теплый пол _____	29-30
» Полотенцесушители _____	31
» Теплоаккумуляторы _____	32
» Электрические отопительные котлы и дополнительное оборудование _____	33-34

ОТОПИТЕЛЬНЫЕ ПРИБОРЫ
И ЭЛЕКТРОКОТЛЫ

Алфавитный указатель

Модель	Страница	Модель	Страница	Модель	Страница	Модель	Страница
B 21	17	DHZ 15 E	33	IW 12	25	SH 50 A	14
B 28	17	DMV/ZH 1	21	IW 20	25	SH 80 A	14
BGC*	18	DHM 3	7	KA 15	20	SH 100 A	14
BHE 75	31	DHM 4	7	KA 50	20	SH 120 A	14
BHE 75 L	31	DHM 6	7	KBA 5 KA	19	SH 150 A	14
BHC 175	31	DS 35 E	6	KNS	20	SH 100 A Uni	14
BHC 175 L	31	DS 45 E	6	KV 30	21	SH 120 A Uni	14
CBS 20 S	25	DS 60 E	6	KV 40	21	SH 150 A Uni	14
CFK 5	25	EAC 4	32	KV 307	21	SH 30 S	13
CK 20 S	25	EBK 5 G	19	LR-1-A	10	SH 50 S	13
CKR 20 S	25	EBK 5 GA	19	MAZ	12	SH 80 S	13
CKZ 20 S	25	EBK 5 K	19	MHA 55	28	SH 100 S	13
CNS 50 S	24	ETS 200	32	MHA 90	28	SH 120 S	13
CNS 75 S	24	ETS 300	32	MHA 120	28	SH 150 S	13
CNS 100 S	24	ETS 400	32	MHA 140	28	SHD 30 S	11
CNS 125 S	24	ETS 500	32	MHA 160	28	SHD 100 S	11
CNS 150 S	24	ETS 600	32	MHD 55	27	SHO AC 600	16
CNS 175 S	24	ETS 700	32	MHD 90	27	SHO AC 600*	16
CNS 200 S	24	FCR 21/60*	18	MHD 120	27	SHO AC 1000	16
CNS 250 S	24	FCR 21/120	18	MHD 140	27	SHO AC 1000*	16
CNS 300 S	24	FCR 28/120*	18	MHG 55	27	SHU 5 SLi	12
CON 10 S	24	FCR 28/180*	18	MHG 90	27	SH 10 SLi	12
CON 15 S	24	FCR 28/120	18	MHG 120	27	SHU 10 SLi	12
CON 20 S	24	FCR 28/180	18	MHG 140	27	SH 15 SLi	12
CON 30 S	24	FCR 28/270	18	MHJ 55	27	SH 15 SLi	12
CS 20	24	FCR 28/360*	18	MHJ 90	27	SHW 200 S	15
CS 20 L	24	FFB 1	10	MHJ 120	27	SHW 300 S	15
DDC 35 E	6	FFB 2	10	MHJ 140	27	SHW 400 S	15
DDC 45 E	6	FFB 1 SL	10	MHP 55	27	SHW 200 ACE	15
DDC 60 E	6	FFB 2 SL	10	MHP 90	27	SHW 300 ACE	15
DDC 70 E	6	FHC 200 S	30	MHP 120	27	SHW 400 ACE	15
DDC 80 E	6	FHC 400 S	30	MHP 140	27	SHW 300 WS	16
DEL 18 SLi	9	FHC 600 S	30	MHR 55	27	SHW 400 WS	16
DEL 18/21/24 SLi	9	FHC 800 S	30	MHR 90	27	SHZ 30 LCD	13
DEL 27 SLi	9	FHC 1000 S	30	MHR 120	27	SHZ 50 LCD	13
DHB 12 Si	8	FHC 1200 S	30	MHR 140	27	SHZ 80 LCD	13
DHB 18 Si	8	FHC 1400 S	30	MHS 55	27	SHZ 100 LCD	13
DHB 21 Si	8	FHC 1600 S	30	MHS 90	27	SHZ 120 LCD	13
DHB 24 Si	8	FHC 1800 S	30	MHS 120	27	SHZ 150 LCD	13
DHB 27 Si	8	FHC 2000 S	30	MHS 140	27	SNU 5 SLi	12
DHB-E 11 SLi	8	FHC 200 twin	29	MHV 55	28	SLR 25/L10 PG	30
DHB-E 18 SLi	8	FHC 400 twin	29	MHV 90	28	SLR 25/L15 PG	30
DHB-E 18/21/24 SLi	8	FHC 600 twin	29	MHV 120	28	SLR 25/L20 PG	30
DHB-E 27 SLi	8	FHC 800 twin	29	MHV 140	28	SLR 25/L25 PG	30
DHC 3	6	FHC 1000 twin	29	MHV 160	28	SLR 25/L30 PG	30
DHC 6	6	FHC 1200 twin	29	PSH 30 Si	14	SNU 10 SLi	12
DHC 6 U	6	FHC 1400 twin	29	PSH 50 Si	14	SPH 55	27
DHC 8	6	FHC 1600 twin	29	PSH 30 TM	14	SPH 90	27
DHC 4	6	FHC 1800 twin	29	PSH 50 TM	14	SPH 120	27
DHC 4/8	6	FHC 2000 twin	29	PSH 80 TM	14	SPH 140	27
DHCE 6	6	FHC 2400 twin	29	PSH 100 TM	14	SRT 1	21
DHCE 8	6	FTM 150 S twin	29	PSH 120 TM	14	SV EX 1/2"	21
DHCC 60 E	7	FTM 225 S twin	29	PSH 150 TM	14	SV EX 3/4"	21
DHCC 70 E	7	FTM 300 S twin	29	PSH 200 TM	14	SVMT	21
DHCC 80 E	7	FTM 375 S twin	29	PSH 30 comfort	15	TA 260	21
DHC-E 8	7	FTM 450 S twin	29	PSH 50 comfort	15	WD 611	17
DHC-E 10	7	FTM 600 S twin	29	PSH 80 comfort	15	WD 1011	17
DHE 18 SLi	9	FTM 750 S twin	29	PSH 100 comfort	15	WD 612	17
DHE 18/21/24 SLi	9	FTM 900 S twin	29	PSH 120 comfor	15	WD 1012	17
DHE 27 SLi	9	FTM 1050 S twin	29	PSH 150 comfort	15	WD 613	17
DHED 24	33	FV	20	RTF	30	WTW 21/13	17
DHED 42	33	HFA-Z 30	13	RTF-AP 2	30	WTW 28/18	17
DHED 48	33	HFA/EB 80 Z	13	RTF-Z	30	WTW 28/23	17
DHF 12 C 1	8	HFA 100 Z	13	RTI-EP 2	32	WST	12
DHF 13 C	8	HFA-Z 150	13	RTI-E 3	32	WUT	12
DHF 15 C	8	HT 80 S	11	RTA-S	28	ZH 1	21
DHF 18 C	8	HTE 4	26	RTU-S	28	Декор.панель / HT 80 S	11
DHF 21 C	8	HTE 5	26	SB 602 AC	17	Декор.панель /гр.безопас.	14
DHF 24 C	8	HTT 4 WS	26	SB 1002 AC	17	Т-образный распредел.	21
DHKW 45	33	HTT 5 AM	26	SB 650/3 AC	17		
DHKW 60	33	HTT 5 SM	26	SB 302 S	16		
DHKW 90	33	HTT 5 WS	26	SB 402 S	16		



» Проточные водонагреватели однофазные _____	6-7
» Проточные водонагреватели трехфазные _____	8-10
» Аксессуары и пульта _____	10
» Накопительные водонагреватели _____	11-17
» Проточно-накопительные водонагреватели _____	11
» Настенные накопительные водонагреватели _____	12-15
» Напольные накопительные водонагреватели _____	15-17
» Комплектующие и аксессуары _____	17
» Фланцы _____	18
» Бытовые кипятильники _____	19
» Промышленные кипятильники _____	20
» Фитинги и комплектующие _____	20
» Группы безопасности, комплектующие _____	21

Водонагреватели

Проточные водонагреватели однофазные

DS...E



Безнапорные проточные водонагреватели

Безнапорные проточные водонагреватели DS...E

Проточный водонагреватель открытого типа (безнапорный). Электронное управление позволяет плавно регулировать температуру воды. Нагревательный элемент — медный ТЭН. Встроенное устройство защитного отключения (УЗО) исключает поражение электротоком. На лицевой панели прибора размещен регулятор мощности, индикаторы питания и УЗО. В комплект входит внешний вентиль, регулирующий подачу воды в прибор, и водосберегающая душевая насадка с аксессуарами для настенного монтажа.

Класс защиты: IP 24 (защита от брызг воды).

Артикул	Модель	Мощность	Подключение	Габариты, мм	Цена, руб.
220513	DS 35 E	3,5 кВт/220 В	G 1/2"	360/200/104	5 400
220514	DS 45 E	4,5 кВт/220 В	G 1/2"	360/200/104	5 500
220515	DS 60 E	6,0 кВт/220 В	G 1/2"	360/200/104	5 800

DDC...E



Безнапорные проточные водонагреватели DDC...E

Описание прибора аналогично предыдущему. Отличие в том, что вентиль встроен в прибор, кроме того, в нем установлена система подавления электропомех.

Артикул	Модель	Мощность	Подключение	Габариты, мм	Цена, руб.
221993	DDC 35 E	3,5 кВт/220 В	G 1/2"	360/200/104	6 100
221994	DDC 45 E	4,5 кВт/220 В	G 1/2"	360/200/104	6 200
221996	DDC 60 E	6,0 кВт/220 В	G 1/2"	360/200/104	6 500
221998	DDC 70 E	7,0 кВт/220 В	G 1/2"	360/200/104	6 600
221001	DDC 80 E	8,0 кВт/220 В	G 1/2"	360/200/104	6 900

Напорные проточные водонагреватели

Напорные проточные водонагреватели DHC

Проточный водонагреватель закрытого типа (напорный) с гидравлическим управлением, предназначен для снабжения одной или нескольких водоразборных точек. Нагревательный элемент — медный ТЭН. Элементы прибора, контактирующие с водой, выполнены из меди. На лицевой панели прибора размещены индикаторы питания и перегрева. В комплект входят переходники для монтажа подводящей магистрали открытой или закрытой подводки. Температура воды на выходе регулируется протоком с помощью смесителя. Встроенная двойная защита от перегрева. Модель DHC 6 U имеет верхнее подключение. Модель DHA 4/8 — имеет возможность коммутации мощности 4-6 кВт или 6-8 кВт.

Класс защиты: IP 24 (защита от брызг воды).

DHC



Артикул	Модель	Мощность	Подключение	Габариты, мм	Цена, руб.
073478	DHC 3	3,0 кВт/220 В	G 1/2"	360/200/104	8 900
073480	DHC 6	6,0 кВт/220 В	G 1/2"	360/200/104	9 500
073479	DHC 6 U	6,0 кВт/220 В	G 3/8"	360/200/104	9 900
073481	DHC 8	8,0 кВт/220 В	G 1/2"	360/200/104	9 900
073715	DHC 4	4,0 кВт/220 В	G 1/2"	360/200/104	9 200
073716	DHA 4/8	4,0/6,0/8,0 кВт/220 В	G 1/2"	360/200/104	13 200

DHCE



Напорные проточные водонагреватели DHCE

Проточный водонагреватель закрытого типа (напорный) с гидравлическим управлением, предназначен для снабжения одной или нескольких водоразборных точек. Нагревательный элемент — медный ТЭН. Элементы прибора, контактирующие с водой, выполнены из меди. На лицевой панели прибора размещены: регулятор выбора температуры с градуировкой объема воды и индикатор питания. Встроенная защита от перегрева. Температура воды на выходе регулируется протоком с помощью смесителя или температурным регулятором.

Класс защиты: IP 24 (защита от брызг воды).

Артикул	Модель	Мощность	Подключение	Габариты, мм	Цена, руб.
220881	DHCE 6	6,0 кВт/220 В	G 1/2"	360/200/104	5 800
221095	DHCE 8	8,0 кВт/220 В	G 1/2"	360/200/104	5 900

Проточные водонагреватели однофазные

DHCC...E



Напорные проточные водонагреватели DHCC...E

Описание прибора аналогично предыдущему, имеется дополнительная система подавления электропомех и встроенное устройство защитного отключения (УЗО).

Артикул	Модель	Мощность	Подключение	Габариты, мм	Цена, руб.
221953	DHCC 60 E	6,0 кВт/220В	G 1/2"	360/200/104	6 900
221955	DHCC 70 E	7,0 кВт/220В	G 1/2"	360/200/104	7 400
221957	DHCC 80 E	8,0 кВт/220В	G 1/2"	360/200/104	7 800

DHC-E



Напорные проточные водонагреватели DHC-E

Проточный водонагреватель закрытого типа (напорный) с электронным управлением, предназначен для снабжения одной или нескольких водоразборных точек. Нагревательный элемент — медный ТЭН. Элементы прибора, контактирующие с водой, выполнены из меди.

На лицевой панели прибора размещен регулятор выбора температуры с диапазоном от 30°C до 52°C, значение которой отображается на светодиодном дисплее. А так же индикатор питания и сигнальный индикатор. Поддержания температуры в заданном режиме с точностью до 2°C. В случае если расход и температура воды на входе не позволяют поддерживать заданную температуру, включается сигнальный индикатор. Встроенная защита от перегрева. Температура воды на выходе регулируется протоком с помощью смесителя и регулятором выбора температуры. Класс защиты: IP 24 (защита от брызг воды).

Артикул	Модель	Мощность	Подключение	Габариты, мм	Цена, руб.
074284	DHC-E 8	6,0 кВт/220В	G 1/2"	360/200/104	17 200
074285	DHC-E 10	8,0 кВт/220В	G 1/2"	360/200/104	17 600

DHM



Мини-водонагреватель DHM

Проточный водонагреватель закрытого типа (напорный) с гидравлическим управлением, предназначен для снабжения одной или нескольких водоразборных точек. Спиральный нагревательный элемент позволяет использовать прибор с "жесткой" водой. Встроенная защита от перегрева. Универсальная конструкция позволяет монтировать прибор над или под раковиной. Класс защиты: IP 25 (защита от струй воды).

Артикул	Модель	Мощность	Подключение	Габариты, мм	Цена, руб.
220813	DHM 3	3,0 кВт/220В	G 3/8"	190/143/82	6 500
220814	DHM 4	4,0 кВт/220В	G 3/8"	190/143/82	6 600
185473	DHM 6	6,0 кВт/220В	G 3/8"	190/143/82	6 700

Проточные водонагреватели трехфазные

DHF...C



Напорные проточные водонагреватели DHF...C compact control

Проточный водонагреватель закрытого типа (напорный) с гидравлическим управлением предназначен для снабжения одной или нескольких водоразборных точек. Нагревательный элемент — медный ТЭН. Элементы прибора, контактирующие с водой, выполнены из меди. На лицевой панели прибора установлен двухступенчатый переключатель мощности (режимы — половинная/полная мощность). Встроенная защита от перегрева. Температура воды на выходе регулируется протоком с помощью смесителя. Класс защиты: IP 24 (защита от брызг воды).

Артикул	Модель	Мощность	Габариты, мм	Цена, руб.
182137	DHF 12 C 1	12,0 кВт/220 В/1 ф.	370/220/130	14 500
074301	DHF 13 C	13,0 кВт/400 В/3 ф.	370/220/130	13 200
074302	DHF 15 C	15,0 кВт/400 В/3 ф.	370/220/130	13 200
074303	DHF 18 C	18,0 кВт/400 В/3 ф.	370/220/130	13 200
074304	DHF 21 C	21,0 кВт/400 В/3 ф.	370/220/130	13 300
074305	DHF 24 C	24,0 кВт/400 В/3 ф.	370/220/130	13 300

DHB...Si



Напорные проточные водонагреватели DHB...Si

Проточный водонагреватель закрытого типа (напорный) с гидравлическим управлением предназначен для снабжения одной или нескольких водоразборных точек. Спиральный нагревательный элемент, разработанный для эксплуатации с "жесткой" водой. На лицевой панели расположен трехступенчатый переключатель мощности прибора: первая ступень — включена половина мощности, вторая ступень — 1/3 или 2/3 мощности и третья ступень — половина или полная мощность. Переключение ступеней осуществляется вручную, а переключение мощностей — автоматически, в зависимости от расхода воды. Контрольный гидравлический клапан для компенсации резких перепадов давления. Встроенная защита от перегрева. Температура воды на выходе регулируется протоком с помощью смесителя и регулятора на лицевой панели. Класс защиты: IP 25 (защита от струй воды).

Артикул	Модель	Мощность	Габариты, мм	Цена, руб.
074036	DHB 12 Si	12,0 кВт/400 В/3 ф.	470/225/110	14 300
074037	DHB 18 Si	18,0 кВт/400 В/3 ф.	470/225/110	14 400
074038	DHB 21 Si	21,0 кВт/400 В/3 ф.	470/225/110	14 400
074039	DHB 24 Si	24,0 кВт/400 В/3 ф.	470/225/110	14 500
074040	DHB 27 Si	27,0 кВт/400 В/3 ф.	470/225/110	15 100

DHB-E...SLi



Напорные проточные водонагреватели с электронным управлением DHB-E...SLi

Проточный водонагреватель закрытого типа (напорный) с электронным управлением предназначен для снабжения одной или нескольких водоразборных точек. Спиральный нагревательный элемент, разработанный для эксплуатации с "жесткой" водой. На лицевой панели прибора размещен регулятор температуры в диапазоне от 30°C до 60°C. Поддержание заданной температуры осуществляется при помощи автоматического изменения мощности прибора в зависимости от протока и температуры воды на входе. Встроенная система аварийного отключения в случае возникновения воздушных пробок. Класс защиты: IP 25 (защита от струй воды).

Артикул	Модель	Мощность	Габариты, мм	Цена, руб.
227485	DHB-E 11 SLi	11,0 кВт/400 В/3 ф.	478/225/105	21 100
227486	DHB-E 18 SLi	18,0 кВт/400 В/3 ф.	478/225/105	20 500
227487	DHB-E 18/21/24 SLi	21/24,0 кВт/400 В/3 ф.	478/225/105	21 100
227488	DHB-E 27 SLi	27,0 кВт/400 В/3 ф.	478/225/105	20 900

Проточные водонагреватели трехфазные

DEL...SLi



Напорные проточные водонагреватели с электронным управлением DEL...SLi

Проточный водонагреватель закрытого типа (напорный) с электронным управлением предназначен для снабжения одной или нескольких водоразборных точек. Спиральный нагревательный элемент, для эксплуатации с "жесткой" водой. На лицевой панели прибора размещен жидкокристаллический дисплей для отображения информации о состоянии и режимах работы прибора, и регулятор температуры в диапазоне от 30°C до 60°C. Поддержание заданной температуры с точностью до 1°C. Возможно подключение пульта дистанционного управления FFB1. Встроенная система защиты от воздушных пробок.

Класс защиты: IP 25 (защита от струй воды).

Артикул	Модель	Мощность	Габариты, мм	Цена, руб.
227498	DEL 18 SLi	18,0 кВт/400 В/ 3 ф.	478/225/105	23 400
227499	DEL 18/21/24 SLi	21/24,0 кВт/400 В/ 3 ф.	478/225/105	23 900
227500	DEL 27 SLi	27,0 кВт/400 В/3 ф.	478/225/105	23 600

DHE...SL



Напорные проточные водонагреватели с электронным управлением DHE...SLi

Проточный водонагреватель закрытого типа (напорный) с электронным управлением предназначен для снабжения одной или нескольких водоразборных точек. Спиральный нагревательный элемент для эксплуатации с "жесткой" водой. На лицевой панели прибора размещен жидкокристаллический дисплей для отображения информации о состоянии и режимах работы прибора, регулятор температуры в диапазоне от 20°C до 60°C и сенсорные кнопки управления. Поддержание заданной температуры с точностью до 0,5°C. Быстрый выбор температуры по программе, заложенной в память прибора. Режим «контрастный душ». Возможно подключение пульта дистанционного управления FFB1 и FFB1 SLi и подключение к системе «Умный дом». Встроенная система защиты от воздушных пробок.

Класс защиты: IP 25 (защита от струй воды).

Артикул	Модель	Мощность	Габариты, мм	Цена, руб.
227492	DHE 18 SLi	18,0 кВт/400 В/ 3 ф.	478/225/105	31 400
227493	DHE 18/21/24 SLi	21/24,0 кВт/400/3 ф.	478/225/105	31 800
227494	DHE 27 SLi	27,0 кВт/400 В/3 ф.	478/225/105	31 600

Проточные водонагреватели трехфазные

Аксессуары. Пульты дистанционного управления для DHE и DEL

FFB 1



Пульты дистанционного управления FFB 1, FFB 2

Выносное устройство управления FFB 1 состоит из приемника, устанавливаемого в прибор и передатчика (пульта), устанавливаемого в удобном для пользователя месте. Устройство позволяет управлять приборами серии DHE SLi и DEL SLi на расстоянии до 25 метров и выполняет те же функции, что и расположенные на приборе дисплея регулятор и сенсорные кнопки. Для удобства эксплуатации, при большом количестве точек водозабора, дополнительно к FFB 1 можно подключить до 6 пультов FFB 2.

Класс защиты IP X7. Защищен от попадания влаги при погружении в воду (!).

Артикул	Модель	Описание	Цена, руб.
169478	FFB 1	Выносное устройство управления	7 500
169482	FFB 2	Выносное устройство управления	4 900

FFB 1 SLi



Пульты дистанционного управления FFB 1 SLi, FFB 2 SLi

Описание устройства аналогично предыдущему, однако применение возможно только с приборами DHE SLi.

Артикул	Модель	Описание	Цена, руб.
222419	FFB 1 SLi	Выносное устройство управления	11 500
223340	FFB 2 SLi	Выносное устройство управления	7 700

FFB 2 SLi



Реле приоритетного включения

Реле приоритетного включения позволяет, при включении водонагревателя, отключать другие мощные устройства и системы, потребляющие электричество. Например, системы кондиционирования, вентиляции или электрического отопления.

Артикул	Модель	Описание	Цена, руб.
001786	LR-1-A	Реле приоритетного включения	1 600

Проточно-накопительные водонагреватели

SHD 100 S



Проточно-накопительные водонагреватели SHD...S

Настенный накопительный водонагреватель закрытого типа (напорный) предназначен для снабжения одной или нескольких водоразборных точек. В случае потребности в небольшом количестве воды прибор функционирует в качестве накопительного водонагревателя мощностью 3,5 кВт; если появляется потребность в большем количестве воды — в качестве проточного водонагревателя мощностью 21 кВт. Нагревательный элемент — медный ТЭН. На лицевой панели находится регулятор температуры с диапазоном регулировки от 35°C до 82°C, переключатель мощности (Режимы — 3,5 кВт/21 кВт), индикатор состояния магниевого анода. Накопительный бак выполнен из стали и покрыт специальной эмалью. Сменный антикоррозийный анод защищает бак от коррозии. Возможна замена анода без снятия нагревательного фланца. Конструкция прибора позволяет получать максимальное количество горячей воды с постоянной температурой. Высокоэффективная, экологически безопасная теплоизоляция позволяет экономить электроэнергию.

Класс защиты: IP 25 (защита от струй воды).

Артикул	Модель	Мощность	Габариты, мм	Объем, л	Цена, руб.
073059	SHD 30 S	3,5/21 кВт/400 В/3 ф.	770/410/420	30	35 500
073060	SHD 100 S	3,5/21 кВт/400 В/3 ф.	1050/510/510	100	39 900

* Группы безопасности необходимо заказывать отдельно (см. стр. 21)

Накопительные водонагреватели

HT 80 S



Встраиваемый накопительный водонагреватель HT 80 S

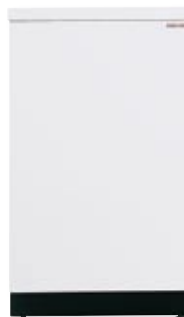
Напольный накопительный водонагреватель закрытого типа (напорный) предназначен для снабжения одной или нескольких водоразборных точек. Возможна установка как встраиваемой кухонной техники со стандартными размерами, так и отдельного прибора. Возможна настройка глубины цоколя и передней панели. Нагревательный элемент — медный ТЭН с возможностью коммутации мощности. Возможность выбора режима нагрева в ночное время по льготному тарифу.

На лицевую сторону прибора вынесен регулятор температуры с диапазоном от 35°C до 82°C, индикатор режима работы, индикатор состояния магниевого анода и кнопка «быстрого нагрева». Сменный антикоррозийный анод с индикатором состояния защищает бак от коррозии. Интегрированная группа безопасности с вентилем опорожнения выполнена с возможностью доступа с лицевой части прибора. Накопительный бак выполнен из стали и покрыт специальной эмалью.

Класс защиты: IP 24 (защита от брызг воды).

Артикул	Модель	Мощность	Габариты, мм	Объем, л	Цена, руб.
74196	HT 80 S	1; 2; 3; 4 кВт/230 В/1 ф. 1/3; 2/4 кВт/230 В/1 ф. 2/6 кВт/400 В/3 ф. 6 кВт/400 В/3 ф.	810-870/445/550	80	66 200

cover for HT 80 S



Артикул	Модель	Цена, руб.
74197	Декоративная панель для HT 80 S	8 600

Накопительные водонагреватели

SH 10 SLi



Напорные накопительные водонагреватели SH-SHU...SLi

Настенный накопительный водонагреватель закрытого типа (напорный) предназначен для снабжения одной или нескольких водоразборных точек. Нагревательный элемент — медный ТЭН. На лицевой панели находится градуированный регулятор температуры и индикатор рабочего режима. Диапазон регулировки от 35°C до 82°C. Внутренний бак выполнен из меди. Не требуется наличие магниевого анода! Конструкция прибора позволяет получать максимальное количество горячей воды с постоянной температурой.

Группа безопасности SVMT или KV 307 обеспечивает сохранность конструкции прибора при избыточном давлении (в комплект поставки не входит). Модели с буквой «U» предназначены для установки под раковиной. Встроенная защита от перегрева с функцией рестарта.

Максимальное давление 7 bar.

Диаметр подключения магистрали холодной и горячей воды для моделей SH — G 1/2" (наружная), модели SHU — G 3/8" (наружная).

Класс защиты: IP 24 (защита от брызг воды).

Артикул	Модель	Мощность	Габариты, мм	Объем, л	Цена, руб.
222151	SHU 5 SLi	2,0 кВт/230 В	422/263/230	5	9 700
222181	SH 10 SLi	2,0 кВт/230 В	503/295/275	10	12 700
222187	SHU 10 SLi	2,0 кВт/230 В	503/295/275	10	11 700
222211	SH 15 SLi	2,0 кВт/230 В	600/316/295	15	15 600
222209	SH 15 SL	3,0 кВт/230 В	600/316/295	15	15 900

*Группы безопасности необходимо заказывать отдельно (см. стр. 21)

Безнапорные накопительные водонагреватели

SNU 10 SLi



Безнапорные* накопительные водонагреватели SNU...SLi

Настенный накопительный водонагреватель открытого типа (безнапорный) предназначен для снабжения одной водоразборной точки. Нагревательный элемент — медный ТЭН. На лицевой панели находится градуированный регулятор температуры и индикатор рабочего режима. Диапазон регулировки от 35°C до 82°C. Внутренний бак выполнен из специального термостойкого пластика. Не требуется наличие магниевого анода! Конструкция прибора позволяет получать максимальное количество горячей воды с постоянной температурой. Эксплуатируется только со специальным смесителем (в комплект поставки не входит). Модель SNU 5 SLi оснащена защитой от возможных потерь тепла через соединительные трубопроводы и антикапельной системой для экономии воды. Прибор предназначен только для монтажа под раковиной. Встроенная защита от перегрева с функцией рестарта.

Диаметр подключения магистрали холодной и горячей воды — G 3/8" (наружная).

Класс защиты: IP 24 (защита от брызг воды).

Артикул	Модель	Мощность	Габариты, мм	Объем, л	Цена, руб.
221121	SNU 5 SLi	2,0 кВт/230 В	421/263/230	5	5 300
222199	SNU 10 SLi	2,0 кВт/230 В	503/295/275	10	6 100

* Необходимо использовать специальную смесительную арматуру.

WST



WUT



Арматура для безнапорных накопительных водонагревателей (смесители)

Артикул	Модель	Предназначен для водонагревателей	Цена, руб.
222430	WST	SNU...SLi	3 400
222432	WUT	SNU...SLi	3 700
185475	MAZ	SNU...SLi	2 200

MAZ



Накопительные водонагреватели

SHZ 100 LCD



Настенные накопительные водонагреватели SHZ...LCD

Настенный накопительный водонагреватель закрытого типа (напорный) предназначен для снабжения одной или нескольких водоразборных точек. Нагревательный элемент — медный ТЭН, с возможностью коммутации мощности. Конструкция прибора позволяет получать максимальное количество горячей воды с постоянной температурой. На лицевой панели прибора расположен жидкокристаллический дисплей для отображения информации о состоянии и режимах работы прибора. Индикатор образования накипи на ТЭНе. Возможность выбора режима нагрева в ночное время по льготному тарифу. Накопительный бак выполнен из стали и покрыт специальной эмалью. Активный титановый анод, не требующий замены, защищает бак от коррозии. Высокоэффективная экологически безопасная теплоизоляция позволяет экономить электроэнергию. Класс защиты: IP 25 (защита от струй воды).

Артикул	Модель	Мощность	Габариты, мм	Объем, л	Цена, руб.
185452	SHZ 30 LCD	1/2; 2/2; 1/4; 2/4; 3/4 кВт/230В/1 ф. 1; 2; 3; 4 кВт/230В/ 1 ф. 1/6; 2/6; 3/6; 6 кВт/400В/ 3 ф.	770/410/420	30	35 400
185453	SHZ 50 LCD	см. SHZ 30 LCD	740/510/510	50	38 400
185454	SHZ 80 LCD	см. SHZ 30 LCD	1050/510/510	80	41 200
185455	SHZ 100 LCD	см. SHZ 30 LCD	1050/510/510	100	42 100
185456	SHZ 120 LCD	см. SHZ 30 LCD	1210/510/510	120	43 200
185457	SHZ 150 LCD	см. SHZ 30 LCD	1445/510/510	150	45 200

* Группы безопасности необходимо заказывать отдельно (см. стр. 21)

Накопительные водонагреватели SH...S

Настенный накопительный водонагреватель закрытого типа (напорный) предназначен для снабжения одной или нескольких водоразборных точек. Нагревательный элемент — медный ТЭН с возможностью коммутации мощности. На лицевой панели находится регулятор температуры с диапазоном регулировки от 35°C до 82°C, индикатор состояния магниевго анода и индикатор количества горячей воды. Возможно ограничение максимальной температуры нагрева — 35/55/60/65°C. Конструкция прибора позволяет получать максимальное количество горячей воды с постоянной температурой. Накопительный бак выполнен из стали и покрыт специальной эмалью. Сменный антикоррозийный анод защищает бак от коррозии. Возможна замена антикоррозийного анода без снятия нагревательного фланца. Высокоэффективная экологически безопасная теплоизоляция позволяет экономить электроэнергию. Класс защиты: IP 25 (защита от струй воды).

SH 100 S



Артикул	Модель	Мощность	Габариты, мм	Объем, л	Цена, руб.
073047	SH 30 S	1; 2; 3; 4 кВт/230В/ 1 ф. 6 кВт/ 400В /3 ф.	770/410/420	30	30 000
073048	SH 50 S	см. SH 30 S	740/510/510	50	33 000
073049	SH 80 S	см. SH 30 S	1050/510/510	80	36 000
073050	SH 100 S	см. SH 30 S	1050/510/510	100	37 000
073051	SH 120 S	см. SH 30 S	1210/510/510	120	38 000
073052	SH 150 S	см. SH 30 S	1445/510/510	150	40 000

* Группы безопасности необходимо заказывать отдельно (см. стр. 21)

Настенные накопительные водонагреватели HFA-Z

Настенный накопительный водонагреватель закрытого типа (напорный) предназначен для снабжения одной или нескольких водоразборных точек. Нагревательный элемент — медный ТЭН с возможностью коммутации мощности. На лицевой панели находится регулятор температуры с диапазоном регулировки от 35°C до 82°C, индикатор состояния рабочего режима и кнопка «быстрого нагрева». Конструкция прибора позволяет получать максимальное количество горячей воды с постоянной температурой. Возможность выбора режима нагрева в ночное время по льготному тарифу. Сменный антикоррозийный анод защищает бак от коррозии. Высокоэффективная экологически безопасная теплоизоляция позволяет экономить электроэнергию. Класс защиты: IP 25 (защита от струй воды).

HFA-Z 150



Артикул	Модель	Мощность	Габариты, мм	Объем, л	Цена, руб.
073111	HFA-Z 30	2/4 кВт / 230 В /1 ф. 2/6 кВт / 400В /3 ф.	770/410/420	30	28 100
073112	HFA/EB 80 Z	см. HFA-Z 30	1020/410/420	80	31 000
073113	HFA 100 Z	см. HFA-Z 30	1210/410/420	100	32 100
073114	HFA-Z 150	см. HFA-Z 30	1280/510/510	150	34 700

*Группы безопасности необходимо заказывать отдельно (см. стр. 21)

Накопительные водонагреватели

SH 80 A



Настенные накопительные водонагреватели SH...A

Настенный накопительный водонагреватель закрытого типа (напорный) предназначен для снабжения одной или нескольких водоразборных точек. Нагревательный элемент — медный ТЭН. В приборах SH A Uni, при подключении, возможен выбор мощности. На лицевой панели находится регулятор температуры с диапазоном регулировки от +35°C до +82°C. Конструкция прибора позволяет получать максимальное количество горячей воды с постоянной температурой. Накопительный бак выполнен из стали и покрыт специальной эмалью. Сменный антикоррозийный анод защищает бак от коррозии. Высокоэффективная экологически безопасная теплоизоляция позволяет экономить электроэнергию.

Класс защиты: IP 25 (защита от струй воды).

Артикул	Модель	Мощность	Габариты, мм	Объем, л	Цена, руб.
073120	SH 50 A	2,0 кВт/230 В	740/510/510	50	23 100
073121	SH 80 A	2,0 кВт/230 В	975/510/510	80	23 300
073122	SH 100 A	2,0 кВт/230 В	975/510/510	100	23 400
073123	SH 120 A	3,0 кВт/230 В	1100/510/510	120	26 400
073124	SH 150 A	3,0 кВт/230 В	1280/510/510	150	27 700
073277	SH 100 A Uni	1,3/2,6/3,9 кВт/230/400 В	975/510/510	100	26 000
073194	SH 120 A Uni	1,3/2,6/3,9 кВт/230/400 В	1100/510/510	120	27 400
073195	SH 150 A Uni	1,3/2,6/3,9 кВт/230/400 В	1280/510/510	150	28 400

* Группы безопасности необходимо заказывать отдельно (см. стр. 21)

Декоративная панель для групп безопасности водонагревателей SH, SHZ...LCD, SHD

Артикул	Модель	Габариты, мм	Цена, руб.
074143	Декоративная панель для групп безопасности серии SH, SHZ и SHD, артикул которых начинается с 073..., выпущенных после 1994г. Крышка легко снимается, если необходимо проверить состояние группы безопасности	310/225/160	3 100

PSH 50 Si



Настенные накопительные водонагреватели PSH...Si

Настенный накопительный водонагреватель закрытого типа (напорный) предназначен для снабжения одной или нескольких водоразборных точек. Нагревательный элемент — медный ТЭН. Накопительный бак выполнен из стали и покрыт специальной эмалью. Сменный антикоррозийный анод защищает бак от коррозии. Экологически безопасная теплоизоляция. В приборе установлен регулятор температуры с диапазоном регулировки от 5°C до 65°C и индикатор рабочего режима. Компактные габариты моделей позволяют размещать их в условиях ограниченного пространства. Класс защиты: IP 25 (защита от струй воды).

Артикул	Модель	Мощность	Подключение	Габариты, мм	Объем, л	Цена, руб.
074478	PSH 30 Si	2,0 кВт/230 В	G 1/2"	623/338/345	30	8 300
074479	PSH 50 Si	2,0 кВт/230 В	G 1/2"	918/338/345	50	10 400

* Группы безопасности необходимо заказывать отдельно (см. стр. 21)

PSH 100 TM



Накопительные водонагреватели PSH...TM

Описание модели аналогично предыдущему. В приборе установлен регулятор температуры с диапазоном регулировки от 5°C до 70°C и с возможностью выбора экономного режима нагрева.

Артикул	Модель	Мощность	Подключение	Габариты, мм	Объем, л	Цена, руб.
222215	PSH 30 TM	2,0 кВт/230 В	G 1/2"	585/390/390	30	9 000
222216	PSH 50 TM	2,0 кВт/230 В	G 1/2"	840/390/390	50	10 000
222217	PSH 80 TM	2,0 кВт/230 В	G 3/4"	810/485/470	80	12 700
222218	PSH 100 TM	2,0 кВт/230 В	G 3/4"	969/485/470	100	13 700
222231	PSH 120 TM	2,0 кВт/230 В	G 3/4"	1115/485/470	120	14 900
222232	PSH 150 TM	2,0 кВт/230 В	G 3/4"	1350/485/470	150	15 800
222233	PSH 200 TM	2,0 кВт/230 В	G 3/4"	1650/485/470	200	17 800

* Группы безопасности входят в комплект поставки.

Накопительные водонагреватели

НОВИНКА 2009 года

Накопительные водонагреватели PSH comfort

PSH comfort



Настенный накопительный водонагреватель закрытого типа (напорный) предназначен для снабжения одной или нескольких водоразборных точек. Нагревательный элемент — ТЭН из нержавеющей стали. На лицевой панели прибора находится регулятор температуры с диапазоном регулировки от +7°C до +73°C, индикатор состояния рабочего режима и кнопка «быстрого нагрева», позволяющая дополнительно включать ТЭН мощностью 1 кВт, который автоматически отключается при достижении заданной температуры воды. Накопительный бак выполнен из нержавеющей стали. Фланец и внутренний патрубок забора воды выполнены из нержавеющей стали.

Сменный антикоррозийный анод защищает бак от коррозии. Компактные габариты серии PSH Comfort позволяют размещать его в ограниченном пространстве помещения.

Высокоэффективная экологически безопасная теплоизоляция позволяет экономить электроэнергию.

Класс защиты IP 25 (защита от струй воды).

Артикул	Модель	Мощность	Подключение вход/выход	Габариты, мм	Цена, руб.
223173	PSH 30 comfort	2 + 1 кВт / 230 В	G 1/2"	678/380/380	10 700
223174	PSH 50 comfort	См. PSH 30 Comfort	G 1/2"	931/380/380	11 800
223175	PSH 80 comfort	См. PSH 30 Comfort	G 3/4"	893/475/475	15 400
223176	PSH 100 comfort	См. PSH 30 Comfort	G 3/4"	1045/475/475	16 500
223177	PSH 120 comfort	См. PSH 30 Comfort	G 3/4"	1200/475/475	20 000
223178	PSH 150 comfort	См. PSH 30 Comfort	G 3/4"	1435/475/475	21 400

* Группы безопасности входят в комплект поставки.

Напольный накопительный водонагреватель SHW...S

SHW 200 S



Напольный накопительный водонагреватель закрытого типа (напорный) предназначен для для снабжения одной или нескольких водоразборных точек. Нагревательный элемент — медный ТЭН с возможностью коммутации мощности. Режим защиты от замерзания и возможность нагрева по ночному льготному тарифу.

Накопительный бак выполнен из стали и покрыт специальной эмалью. Теплоизоляция нанесена непосредственно на бак, поверх которого одет жесткий пластиковый кожух белого цвета. Кнопка «быстрого нагрева», регулятор температуры в диапазоне от 35°C до 82°C на защитной крышке ТЭНа. Термометр со шкалой позволяет контролировать температуру воды. Сменный антикоррозийный анод с индикатором состояния защищает бак от коррозии.

Максимальное давление 6 бар.

Класс защиты: IP 24 (защита от брызг воды).

Артикул	Модель	Габариты, мм	Объем, л	Вес, кг	Подключение вход/выход	Цена, руб.
182120	SHW 200 S	1570/630/730	200	70,5	G 1"/ G 1"	59 900
182121	SHW 300 S	1585/700/815	300	91,0	G 1"/ G 1"	72 100
182122	SHW 400 S	1755/750/865	400	121,5	G 1"/ G 1"	79 200

Возможные варианты коммутации

230В 1 фаза — 2/4 кВт; 4/4 кВт;

мощности для SHW S:

400В 3 фазы — 2/6 кВт; 3/6кВт; 4/6 кВт; 6/6кВт

* Группы безопасности необходимо заказывать отдельно (см. стр. 21)

SHW 200 ACE



Напольный накопительный водонагреватель SHW...ACE

Описание прибора аналогично предыдущему, однако в нем не предусмотрена возможность нагрева в ночное время, а вместо кожуха на теплоизоляцию одевается, мягкий чехол.

Класс защиты: IP 24 (защита от брызг воды).

Артикул	Модель	Габариты, мм	Объем, л	Вес, кг	Подключение вход/выход	Цена, руб.
070074	SHW 200 ACE	1570/550/690	200	70,5	G 1"/ G 1"	54 900
070075	SHW 300 ACE	1585/650/790	300	91,0	G 1"/ G 1"	63 900
070076	SHW 400 ACE	1755/700/840	400	121,5	G 1"/ G 1"	69 200

Возможные варианты коммутации

230В 1 фаза — 2; 3; 4; 6 кВт

мощности для SHW ACE:

400В 3 фазы — 4; 6 кВт;

* Группы безопасности необходимо заказывать отдельно (см. стр. 21)

Напольные накопительные водонагреватели

SHW 300 WS



Напольный накопительный водонагреватель SHW...WS

Описание прибора аналогично SHW S, однако прибор дополнительно оснащен теплообменником вода-вода (мощность 20 кВт при температуре подачи 80°C и разнице температур — 30°C).

Артикул	Модель	Габариты, мм	Объем, л	Вес, кг	Подключение вход/ выход	Цена, руб.
185352	SHW 300 WS	1585/700/815	300	95,0	G 1"/G1"	107 500
185353	SHW 400 WS	1755/750/865	400	126,0	G 1"/G1"	117 000

* Возможны варианты коммутации мощности: 230В, 1 ф. — 2/4; 4/4 кВт
400В, 3 ф. — 2/6; 3/6; 4/6; 6/6 кВт

** Группы безопасности необходимо заказывать отдельно (см. стр. 21)

Напольный накопительный водонагреватель SHO...AC

Описание прибора аналогично SHW S, однако теплоизоляцию требуется заказывать отдельно (см. стр. 17).

SHO AC 600



Артикул	Модель	Мощность	Габариты, мм	Вес, кг	Подключение вход/ выход	Цена, руб.
001414	SHO AC 600	7,5 кВт/400 В/3 ф.	1685/750/1000	160,0	G 1 1/2"/G 2"	107 100
003352	SHO AC 600*	6/12, 12/12 кВт/400 В/3 ф.	1685/750/1000	160,0	G 1 1/2"/G 2"	111 700
001415	SHO AC 1000	12 кВт/400В/3 ф.	2525/750/1000	228,0	G 1 1/2"/G 2"	156 300
003353	SHO AC 1000*	9/18, 18/18 кВт/400 В/3 ф.	2525/750/1000	228,0	G 1 1/2"/G 2"	166 700

* Модели с режимом нагрева в ночное время (по льготному тарифу) и кнопкой быстрого нагрева для подогрева в течение дня.

** Группы безопасности необходимо заказывать отдельно (см. стр. 21).

Комбинируемые накопительные водонагреватели SB 302-402 S

Напольный накопительный водонагреватель закрытого типа (напорный) предназначен для снабжения одной или нескольких водоразборных точек. Накопительный бак выполнен из стали и покрыт специальной эмалью. Сменный антикоррозийный анод с индикатором состояния защищает бак от коррозии. Экологически безопасная теплоизоляция, защитный пластиковый кожух и термометр входят в комплект поставки.

Нагревательным элементом в приборах выступают электрические фланцы FCR или трубчатый теплообменник WTW (вода-вода) или их комбинация (заказываются отдельно).

Большой выбор мощностей нагревательных фланцев позволяет получить требуемую скорость нагрева. Возможно подключение контура рециркуляции.

Максимальное давление 10 бар.

Класс защиты: IP 24 (защита от брызг воды).

SB 302 S



Артикул	Модель	Диаметр фланцевого отверстия, мм	Глубина погружения анода, мм	Высота/ диаметр, мм	Объем, л	Вес, кг	Подключение вход/ выход	Цена, руб.
185354	SB 302 S	210	530	1585/700	300	95,0	G 1"/G1"	67 100
185355	SB 402 S	210	580	1755/750	400	126,5	G 1"/G1"	79 400

* Группы безопасности необходимо заказывать отдельно (см. стр. 21)

Накопительные водонагреватели

SB 602 AC



Комбинируемые накопительные водонагреватели SB 602-1002 AC

Описание аналогично предыдущему, однако теплоизоляция заказывается отдельно.

Артикул	Модель	Диаметр фланцевого отверстия, мм	Глубина погружения анода, мм	Высота/диаметр, мм	Объем, л	Вес, кг	Подключение, вход/выход	Цена, руб.
071554	SB 602 AC	280	790	1685/750	600	160,0	G 1 1/2"/G 2"	98 000
071282	SB 1002 AC	280	790	2525/750	1000	228,0	G 1 1/2"/G 2"	125 800
003039	SB 650/3 AC	280	790	1725/750	650	176,0	G 1 1/2"/G 1 1/2"	139 000

SB 650/3 AC

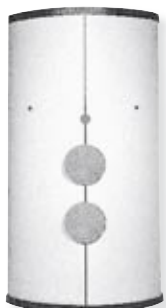


Комплектующие и аксессуары для водонагревателей

Теплоизоляция для моделей SHO...AC

Артикул	Модель	Для водонагревателей	Высота/диаметр, мм	Цена, руб
071730	WD 611	SHO AC 600	1800/ 950	21 900
071731	WD 1011	SHO AC 1000	2640 /950	29 900

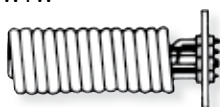
WD 612



Теплоизоляция для моделей SB 602-1002 AC

Артикул	Модель	Для водонагревателей	Высота/диаметр, мм	Цена, руб
071732	WD 612	SB 602 AC	1800 /950	22 600
071733	WD 1012	SB 1002 AC	2640/950	30 600
071734	WD 613	SB 650/3 AC	1800/950	22 000

WTW



Теплообменники WTW (вода-вода) для комбинируемых накопительных водонагревателей

Артикул	Модель	Для водонагревателей	Мощность*	Диаметр фланца, мм	Цена, руб
076062	WTW 21/13	SB 302-402 AC	12,0 кВт	210	41 800
076098	WTW 28/18	SB 602-1002 AC	15,0 кВт	280	51 500
076099	WTW 28/23	SB 602-1002 AC	17,0 кВт	280	54 500

* Нагревательная мощность при входящей температуре 70°C и при $\Delta t = 30^\circ\text{C}$.

Заглушки комбинированных накопительных водонагревателей

Внутренняя поверхность заглушки покрыта эмалью. Уплотнение, винты и крышка с термоизоляцией включены в комплект поставки.

Артикул	Модель	Для водонагревателей	Диаметр фланца, мм	Цена, руб
076102	B 21	SB 302-402 AC	210	9 000
076103	B 28	SB 602-1002 AC	280	9 500

Фланцы

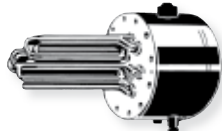
Фланцы с нагревательными ТЭНами FCR 21, FCR 28

Фланцы предназначены для установки в водонагреватели серии SB. Бесступенчатый выбор температуры в диапазоне от 35°C до 82°C. Возможен выбор режима защиты от замерзания. Встроенная термозащита. Есть модели оснащенные кнопкой «быстрого нагрева» и с возможностью подключения по ночному льготному тарифу. Крепеж и фланцевое уплотнение входят в комплект поставки.

FCR 21



FCR 28



Артикул	Модель	Для водонагревателя	Мощность	Диаметр, мм	Цена, руб
071330	FCR 21/60*	SB 302-402 S	2/4 кВт/230 В/1 ф. 2/6, 3/6, 4/6 кВт/400 В/3 ф.	210	25 300
071331	FCR 21/120	SB 302-402 S	4 кВт/230 В/1 ф. 12 кВт/400 В/3 ф.	210	24 700
071332	FCR 28/120*	SB 602-1002 AC	6/12; 12/12 кВт/400 В/ 3 ф.	280	38 200
071333	FCR 28/180*	SB 602-1002 AC	9/18 кВт /400 В /3 ф.	280	43 300
000694	FCR 28/120	SB 602-1002 AC	12 кВт /400 В /3ф.	280	33 900
000695	FCR 28/180	SB 602-1002 AC	18 кВт/400 В/3 ф.	280	36 800
000696	FCR 28/270	SB 602-1002 AC	27 кВт/400 В/3 ф.	280	46 300
001502	FCR 28/360**	SB 602-1002 AC	36 кВт/400 В/3 ф	280	43 500

* Фланцевый ТЭН с возможностью нагрева в ночное время (по льготному тарифу) и кнопкой быстрого нагрева.

** Требуется внешний щит управления.

Нагревательный элемент BGC

Вспомогательный ТЭН BGG

Используется с водонагревателями серии SB (кроме SB 650/3 AC) в качестве дополнительного нагревателя для компенсации тепловых потерь, возникающих при длительном отсутствии водоразбора. Монтируется в специальный штуцер контура рециркуляции. Присоединительный диаметр G 1 1/2". Для установки через теплоизоляцию оснащен пластиковой муфтой. Диапазон регулировки температуры от 45°C до 80°C.

BGC



Артикул	Модель	Для водонагревателя	Длина, мм	Цена, руб
075115	BGC	1; 2; 3; 4; 5; 7 кВт/230 В/1 фаза 6 кВт/400 В/3 фазы	455	15 300

Бытовые кипятильники

ЕВК 5 G



Кипятильники с плоской нагревательной системой discmatic

Настенный кипятильник открытого типа (безнапорный) предназначен для приготовления кипятка или горячей воды.

Принцип работы: Вода из магистрального водопровода через специальный смеситель (в комплекте поставки) попадает в резервуар. Там благодаря «донному» нагревательному элементу быстро достигает заданной температуры (диапазон от 35°C до 100°C). Прибор автоматически отключается – при достижении заданной температуры. Слив горячей воды или кипятка из прибора и подмес, при необходимости, холодной воды из магистрали, происходит через специальный смеситель. При кипячении воды образуется пар, который безопасно отводится через дренажный патрубок. Для безопасной и комфортной эксплуатации прибор оснащен лампой индикации рабочего режима и предохранительным термостатом.

ЕВК 5 GA



Кипятильники ЕВК 5G, ЕВК 5 GA

Резервуар прибора выполнен из огнеупорного стекла. Числовая шкала на лицевой части прибора, позволяет контролировать наполнение прибора визуально. Регулятор температуры и индикатор рабочего режима на лицевой панели.

Простота монтажа, эксплуатации и обслуживания.

В комплекте с ЕВК 5 G специальный смеситель, материал — хромированная латунь.

В комплекте с ЕВК 5 GA специальный смеситель, материал — латунь с белой полипропиленовой оболочкой.

Артикул	Модель	Мощность	Габариты, мм	Материал	Емкость, л	Цена, руб
074286	ЕВК 5 G	2,0 кВт/230В	325/245/242	стекло	до 5	13 100
074287	ЕВК 5 GA	2,0 кВт/230В	325/245/242	стекло	до 5	11 500

ЕВК 5 K



Кипятильник ЕВК 5 K

Резервуар выполнен из специального термопластика. Регулятор температуры и индикатор рабочего режима на лицевой панели.

Простота монтажа, эксплуатации и обслуживания.

В комплекте с ЕВК 5 K специальный смеситель, с белой полипропиленовой оболочкой.

Артикул	Модель	Мощность	Габариты, мм	Материал	Емкость, л	Цена, руб
074288	ЕВК 5 K	2,0 кВт/230В	295/325/197	пластмасса	до 5	11 200

КВА 5 KA



Кипятильник КВА 5 KA

Резервуар выполнен из специального термопластика. Регулятор температуры и индикатор рабочего режима на лицевой панели.

В комплекте с КВА 5 KA специальный смеситель, материал — хромированная латунь.

Артикул	Модель	Мощность	Габариты, мм	Материал	Емкость, л	Цена, руб
074289	КВА 5 KA	2,0 кВт/230В	295/325/197	пластмасса	до 5	10 900

Промышленные кипятильники

Промышленные кипятильники типа eltromat®

KA 15



KA 50



Кипятильники KA 15, KA 50

Прибор открытого типа (безнапорный), предназначен для приготовления большого количества кипятка или горячей воды.

Наполнение производится по потребности (открытием вентиля магистрали холодной воды) и контролируется визуально при помощи шкалы на лицевой панели прибора.

В режиме поддержания температуры, для экономии электроэнергии, мощность автоматически переключается на 120 Вт.

Образующийся при кипении пар, излишки воды при заполнении, и вода, вытесняемая при расширении, удаляются через дренажный патрубок (входит в комплект поставки).

Удобный слив воды осуществляется при помощи рычажной арматуры KNS (в комплект поставки не входит).

Изолированный медный бак исключает проникновение инородных тел и пыли в воду.

Экологически безопасная теплоизоляция сводит потери тепла к минимуму.

Класс защиты: IP 44.

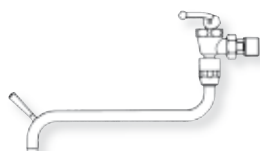
Артикул	Модель	Мощность	Габариты, мм	Емкость, л	Цена, руб.
071030	KA 15	1,8/3,3 кВт/230 В/1 ф.	500/410/420	15	58 300
071031	KA 50	1,8/3,3 кВт/230 В/1 ф.	1000/410/420	50	68 200

Фитинги и комплектующие

Фитинги и комплектующие для промышленных кипятильников

Необходимая комплектация

KNS



FV



Артикул	Описание	Цена, руб.
071691	KNS, рычажная арматура (латунь с хромированным покрытием), стандартное соединение (резьба G 3/4"), поворотная сточная арматура (резьба G 3/4"), диаметр 16мм, длина 250мм, положения рычага для малого и большого слива, включает паропровод (латунь с хромированным покрытием).	7 900
001755	FV, загрузочный клапан (латунь с хромированным покрытием), под-соединительная резьба G 1/2".	1 900

Группы безопасности, комплектующие

Для напорных накопительных водонагревателей

SVMТ



Артикул	Описание	Для водонагревателей	Цена, руб.
073499	SVMТ, группа безопасности для серии SHU со вставкой в стандартный сифон	SHU5Si, SHU 10 Si	4 900
070558	2 Т-образных распределителя для монтажа второго смесителя	SHU 5 Si, SHU 10 Si	1 100

ТА 260



Термостат для предварительного смешивания

Артикул	Описание	Для водонагревателей	Цена, руб.
003466	Термостат ТА 260 предназначен для использования с группами безопасности KV 30, 40, 307. Термостат осуществляет предварительное подмешивание входящей холодной воды к выходящей из прибора горячей, с поддержанием на выходе постоянной температуры в диапазоне 45-60°C	SH 30 - 150 S SHZ 30 - 50 LCD SH 50 -150 A SH 10 - 15 SLi SHD...S	5 400

KV



Для напорных накопительных и проточно-накопительных водонагревателей

SV EX



Артикул	Описание	Для водонагревателей	Цена, руб.
000826	KV 30 со сливной воронкой (4,8 бар*)	SH (Z) A; S, HFA	3 000
000757	KV 307 со сливной воронкой (5,6 бар)	SH 5-15 SLi	3 000
000828	KV 40 со сливной воронкой (10 бар)	SH (Z) A; S, HFA	4 600
000752	SRT 1 (4,8 бар*)	SH (Z) A; S, HFA	3 900
073945	SV EX 1/2 (4,8 бар*)	PSH 30 - 50	800
073946	SV EX 3/4 (4,8 бар*)	PSH 80 - 200	800

* В скобках указано максимально допустимое давление водопровода.
Давление срабатывания предохранительного клапана — 6 бар (для KV 307-7 бар)

SRT 1



ZH 1



Для накопительных водонагревателей напольного типа

DMV/ZH1



Артикул	Описание	Для водонагревателей	Цена, руб.
074370	ZH 1 группа безопасности для накопительных водонагревателей напольного типа	SHW 200-400 S SHW 200-400 ACE SHW 300-400 WS SHO AC 600-1000, SB 302-402 S SB 602-1002 AC, SB 650/3 AC	5 600
074371 DMV/ZH1	редуктор давления, в дополнение к ZH1		4 200

Заметки

» Конвекторы _____	24
» Тепловентиляторы _____	25
» Сушилки для рук _____	26
» Отопительные панели _____	27-28
» Теплый пол _____	29-30
» Полотенцесушители _____	31
» Теплоаккумуляторы _____	32
» Электрические отопительные котлы и дополнительное оборудование _____	33-34

Отопительные приборы и электрокотлы

Конвекторы

CON 15 S



Настенные конвекторы CON S Euro

Конвектор используется как основной или дополнительный обогреватель. Нагревательный элемент — ТЭН из нержавеющей стали с алюминиевым теплообменником. Термостат обеспечивает диапазон регулировки температуры от 5°C до 30°C, с точностью до 1°C. Элегантный, оригинальный дизайн — белый корпус с воздухораспределительной решеткой черного цвета. Для безопасной и комфортной эксплуатации прибор оснащен встроенной защитой от перегрева и режимом «антизамерзания». Класс защиты: IP 24 (защита от брызг воды).

Артикул	Модель	Мощность	Габариты, мм	Вес, кг	Цена, руб.
071815	CON 10 S	1,0 кВт/230 В	460/430/123	4,8	8 900
071816	CON 15 S	1,5 кВт/230 В	460/585/123	6,5	9 400
071817	CON 20 S	2,0 кВт/230 В	460/740/123	8,3	9 800
071818	CON 30 S	3,0 кВт/230 В	460/1050/123	11,3	10 900

CS 20



Напольный конвектор CS 20

Конвектор, используется как основной или дополнительный обогреватель. Термостат позволяет регулировать температуру в диапазоне от 5°C до 30°C, с точностью до 1°C. Ступенчатый переключатель мощности, режимы — 750 Вт, 1250 Вт и 2 кВт. Прибор оснащен встроенной защитой от перегрева и режимом «антизамерзания».

Артикул	Модель	Мощность	Габариты, мм	Вес, кг	Цена, руб.
074376	CS 20	0,75/1,25/2,0 кВт/230 В	435/600/100	4,8	3 900

CS 20 L



Напольный конвектор CS 20 L

Модель CS 20 L аналогична предыдущей, но дополнительно оснащена бесшумным встроенным вентилятором.

Артикул	Модель	Мощность	Габариты, мм	Вес, кг	Цена, руб.
074377	CS 20 L	0,75/1,25/2,0 кВт/230 В	437/600/100	6,0	4 500

CNS 100 S



Настенные конвекторы CNS...S

Конвектор используется как основной или дополнительный обогреватель. Нагревательный элемент — ТЭН из нержавеющей стали с алюминиевым теплообменником. Жидкостной термостат обеспечивает диапазон регулировки температуры от 5°C до 30°C, с точностью до 1°C. Прибор оснащен встроенной защитой от перегрева и режимом «антизамерзания», II класс электрозащиты позволяет подключать его к электросетям без контура заземления. Устойчив к перепадам напряжения от 150 до 242 В. Простота монтажа и демонтажа позволяет эксплуатировать прибор во временных системах отопления. Класс защиты: IP 24 (защита от брызг воды).

Артикул	Модель	Мощность	Габариты, мм	Вес, кг	Цена, руб.
220716	CNS 50 S	0,5 кВт/230 В	450/370/100	3,0	2 700
220717	CNS 75 S	0,75 кВт/230 В	450/450/100	4,2	2 800
220718	CNS 100 S	1,0 кВт/230 В	450/450/100	4,2	3 100
220719	CNS 125 S	1,25 кВт/230 В	450/590/100	5,6	3 300
220720	CNS 150 S	1,5 кВт/230 В	450/590/100	5,6	3 500
220721	CNS 175 S	1,75 кВт/230 В	450/740/100	7,0	3 700
220722	CNS 200 S	2,0 кВт/230 В	450/740/100	7,0	3 900
220723	CNS 250 S	2,5 кВт/230 В	450/890/100	8,4	4 300
220724	CNS 300 S	3,0 кВт/230 В	450/1040/100	9,8	4 300

Тепловентиляторы

CK 20 S



Настенный тепловентилятор CK/CKZ/CKR 20 S Euro

Тепловентилятор предназначен для быстрого и эффективного нагрева помещения. За счет специального спирального нагревательного элемента достигается максимально быстрый нагрев. Малозумный вентилятор обеспечивает эффективную конвекцию воздуха в помещении.

Термостат позволяет регулировать температуру в диапазоне от 5°C до 30°C, с точностью до 1°C. Для безопасной и комфортной эксплуатации прибор оснащен встроенной защитой от перегрева и режимом «антизамерзания». Простота монтажа и демонтажа позволяет эксплуатировать прибор во временных системах отопления.

Модель CKZ оснащена 24-часовым таймером;

Модель CKR оснащена переключателем мощности. Режимы — 1 кВт/2 кВт.

Класс защиты: IP 24 (защита от брызг воды).

CKR 20 S



Артикул	Модель	Мощность	Габариты, мм	Вес, кг	Цена, руб.
071793	CK 20 S	2,0 кВт/230 В	460/335/123	4,4	6 900
071795	CKZ 20 S	2,0 кВт/230 В	460/335/123	4,4	8 900
072633	CKR 20 S	1,0/2,0 кВт/230 В	460/335/123	4,4	7 600

CBS 20 S



Настенный тепловентилятор CBS 20 S

Тепловентилятор предназначен для быстрого и эффективного нагрева помещения. За счет специального спирального нагревательного элемента достигается максимально быстрый нагрев. Бесшумный вентилятор обеспечивает эффективную конвекцию воздуха в помещении.

Термостат позволяет регулировать температуру в диапазоне от 5°C до 30°C.

Для безопасной и комфортной эксплуатации прибор оснащен встроенной защитой от перегрева и режимом «антизамерзания». Простота монтажа и демонтажа позволяет эксплуатировать прибор во временных системах отопления.

Класс защиты: IP 23 (защита от капель воды).

Артикул	Модель	Мощность	Габариты, мм	Вес, кг	Цена, руб.
185274	CBS 20 S	2,0 кВт/230 В	400/275/95	4,4	4 100

Настенный инфракрасный кварцевый излучатель

Длинноволновый или инфракрасный обогреватель, излучая инфракрасную составляющую солнечного спектра, нагревает пол, стены, предметы интерьера, от которых нагревается воздух. Применяется не только для локального обогрева помещений, но и для открытых пространств — балконы, террасы, зимние сады и т.д.

Нагревательный (излучающий) элемент — кварцевая трубка. Время разогрева — 30 секунд. Компактный корпус монтируется на стене и выполнен с возможностью изменения направления излучения. Угол поворота — 20°- 40°.

Класс защиты: IPX3 (защита от капель воды).

IW 20



Артикул	Модель	Мощность	Габариты, мм	Вес, кг	Цена, руб.
070581	IW 12	1,2 кВт/230 В	90/750/75	2,0 кг	4 200
070525	IW 20	0,8/1,2/2,0 кВт/230 В	90/750/75	2,0 кг	5 200

CFK 5



Прибор для защиты помещения от замораживания

Основная функция прибора не допустить вымораживания помещения. Применяется для небольших помещений, где нужна постоянная положительная температура. За счет специального спирального нагревательного элемента достигается поддержание минимальной температуры. Встроенный терморегулятор поддерживает температуру от 5°C до 30°C.

Класс защиты: IP X3 (защита от капель воды).

Артикул	Модель	Мощность	Габариты, мм	Вес, кг	Цена, руб.
073685	CFK 5	0,5 кВт/230 В	387/170/110	1,2	2 200

Сушилки для рук

HTE 4 electronic



Сушилки предназначены для использования в офисах, столовых, ресторанах, больницах — т.е. там, где необходимо гигиеничное просушивание рук. Прибор включается при помощи оптического датчика, стоит только поднести к нему руки. Конструкция вентилятора и мощный нагревательный элемент позволяют создать поток воздуха, способный высушить руки всего за 20 сек.

Сушилка для рук HTE 4 electronic

Сушилка для рук HTE 4 оснащена инфракрасным электронным датчиком, срабатывающим при приближении рук. Сушилка имеет ударопрочный и не подверженный влиянию ультрафиолетовых лучей полипропиленовый корпус белого цвета.

Класс защиты: IP 23 (защита от капель воды).

Артикул	Модель	Мощность	Габариты, мм	Вес, кг	Цена, руб.
073007	HTE 4	1,8 кВт/230 В	250/238/230	2,5	9 800

HTE 5 electronic



Сушилка для рук HTE 5 electronic

Описание аналогично модели HTE 4, но вместо пластикового корпуса имеет алюминиевый корпус, стойкий к внешним воздействиям (антивандалное исполнение).

Класс защиты: IP 23 (защита от капель воды).

Артикул	Модель	Мощность	Габариты, мм	Вес, кг	Цена, руб.
073008	HTE 5	1,8 кВт/230 В	266/257/230	4,0	11 900

HTT 5 WS turbotronic



Сушилка для рук HTT 4 WS turbotronic

Сушилка для рук HTT 4 WS оснащена инфракрасным электронным датчиком, срабатывающим при приближении рук. Сушилка имеет ударопрочный и не подверженный влиянию ультрафиолетовых лучей полипропиленовый корпус белого цвета.

Класс защиты: IP 23 (защита от капель воды).

Артикул	Модель	Мощность	Габариты, мм	Вес, кг	Цена, руб.
074464	HTT 4 WS	2,6 кВт/230 В	250/238/230	2,7	13 700

HTT 5 AM turbotronic



Сушилки для рук HTT 5 turbotronic

Модели выполнены в алюминиевом корпусе, выпускаются в разных цветовых исполнениях:

HTT 5 AM — антрацит-металлик, HTT 5 SM — серебристый металлик, HTT 5 WS — белый цвет.

Класс защиты: IP 23 (защита от капель воды).

Артикул	Модель	Мощность	Габариты, мм	Вес, кг	Цена, руб.
074465	HTT 5 WS	2,6 кВт/230 В	266/257/230	4,2	16 600
182052	HTT 5 AM	2,6 кВт/230 В	266/257/230	4,2	17 400
182053	HTT 5 SM	2,6 кВт/230 В	266/257/230	4,2	17 400

HTT 5 SM turbotronic



Отопительные панели

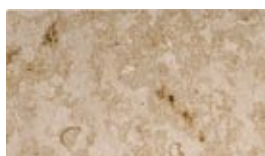
Отопительные панели из натурального камня Komfotherm

Конструкция панели Komfotherm представляет собой 30 миллиметровую пластину из натурального камня с прорезанной системой каналов, в которую вмонтирован электрический нагревательный кабельный элемент, разогревающий всю массу каменной панели. Нагреваясь, поверхность панели начинает передавать тепло в помещение. Для эффективного, направленного в помещение, теплового излучения с обратной стороны панели установлена теплоизолирующая пластина толщиной 4 мм. Панель может крепиться к стене, как в горизонтальном, так и в вертикальном положении. Безопасную эксплуатацию прибора обеспечивают два встроенных термореле. Комфортная температура воздуха в помещении регулируется термостатом. Термостат монтируется на стене в удобном для пользователя месте. (В комплект поставки не входит).
Класс защиты: IP 25 (защита от струй воды).

Galaxis



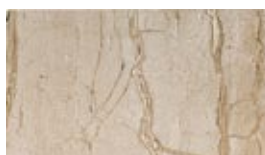
Jura



Sahara



Daino



Ruschita white



Soapstone



Prinos



Артикул	Модель	Мощность	ГАБАРИТЫ, мм	ВЕС, кг	Цена, руб.
Galaxis					
074125	MHG 55	0,55 кВт/230 В	500/750/30	30	37 900
074126	MHG 90	0,90 кВт/230 В	500/1000/30	40	43 100
187772	MHG 120	1,20 кВт/ 230 В	500/1230/30	55	45 400
074127	MHG 140	1,40 кВт/230 В	550/1230/30	60	47 700
Jura					
074128	MHJ 55	0,55 кВт/230 В	500/750/30	30	37 900
074129	MHJ 90	0,90 кВт/230 В	500/1000/30	40	43 100
187773	MHJ 120	1,20 кВт/ 230 В	500/1230/30	55	45 400
074130	MHJ 140	1,40 кВт/230 В	550/1230/30	60	47 700
Sahara					
074131	MHS 55	0,55 кВт/230 В	500/750/30	30	37 900
074132	MHS 90	0,90 кВт/230 В	500/1000/30	40	43 100
187774	MHS 120	1,20 кВт/ 230 В	500/1230/30	55	45 400
074133	MHS 140	1,40 кВт/230 В	550/1230/30	60	47 700
Daino					
074134	MHD 55	0,55 кВт/230 В	500/750/30	30	37 900
074135	MHD 90	0,90 кВт/230 В	500/1000/30	40	43 100
187775	MHD 120	1,20 кВт/ 230 В	500/1230/30	55	45 400
074136	MHD 140	1,40 кВт/230 В	550/1230/30	60	47 700
Ruschita white					
074137	MHR 55	0,55 кВт/230 В	500/750/30	30	37 900
074138	MHR 90	0,90 кВт/230 В	500/1000/30	40	43 100
187776	MHR 120	1,20 кВт/ 230 В	500/1230/30	55	45 400
074139	MHR 140	1,40 кВт/230 В	550/1230/30	60	47 700
Soapstone					
074140	SPH 55	0,55 кВт/230 В	500/750/30	30	48 700
074141	SPH 90	0,90 кВт/230 В	500/1000/30	40	53 300
187777	SPH 120	1,20 кВт/ 230 В	500/1230/30	55	56 100
074142	SPH 140	1,40 кВт/230 В	550/1230/30	60	58 900
Prinos					
182272	MHP 55	0,55 кВт/ 230 В	500/750/30	30	37 900
182273	MHP 90	0,90 кВт/ 230 В	500/1000/30	40	43 100
223347	MHP 120	1,20 кВт/ 230 В	500/1230/30	55	45 400
182274	MHP 140	1,40 кВт/ 230 В	550/1230/30	60	47 700

Отопительные панели

Отопительные панели из натурального камня Komfotherm

Silvia Antik



Varios



Артикул	Модель	Мощность	Габариты, мм	Вес, кг	Цена, руб.
Silvia Antik					
182266	MHA 55	0,55 кВт/ 230 В	500/750/30	30	48 700
182267	MHA 90	0,90 кВт/ 230 В	500/1000/30	40	53 300
223353	MHA 120	1,20 кВт/ 230 В	500/1230/30	55	56 100
182268	MHA 140	1,40 кВт/ 230 В	550/1230/30	60	58 900
223354	MHA 160	1,60 кВт/ 230 В	600/1350/30	69	62 200
Varios					
223348	MHV 55	0,55 кВт/ 230 В	500/750/30	30	37 900
223349	MHV 90	0,90 кВт/ 230 В	500/1000/30	40	43 100
223350	MHV 120	1,20 кВт/ 230 В	500/1230/30	55	45 400
223351	MHV 140	1,40 кВт/ 230 В	550/1230/30	60	47 700
223352	MHV 160	1,60 кВт/ 230 В	600/1350/30	69	52 600

RTA-S



RTU-S



Термостат для отопительных панелей Komfotherm

Артикул	Описание	Габариты, мм	Цена, руб.
073491	RTA-S регулятор температуры воздуха помещения. Диапазон регулировки от 5°C до 30°C. Тип монтажа: накладной. Максимальная коммутируемая мощность 10 А (230В) Переключатель «вкл/выкл».	73/73/23	1 300
073493	RTU-S регулятор температуры воздуха помещения со встроенным таймером, позволяющим снижать температуру в помещении в ночное время на 2°C — 10°C. Диапазон регулировки от 5°C до 30°C. Максимальная коммутируемая мощность 10 А (230 В).	79/147/33	4 400

Теплый пол

Система отопления пола thermofloor

FTM 300 S



Система электрического обогрева thermofloor, известная также как «теплый пол», имеет широкое применение в жилом и коммерческом строительстве, где требуется комфортное и в то же время экономичное отопление или дополнительный обогрев помещения.

Нагревательный мат состоит из тонкого двухжильного экранированного кабеля с тефлоновым покрытием, смонтированного с фиксированным шагом укладки на полихлорвиниловой сетке шириной 500мм. Для монтажа нагревательного мата необходимо разложить его в местах, где требуется комфортная температура пола, подключить электропитание через блок контактов терморегулятора и уложить сверху плитку. Не рекомендуется монтировать систему электрического обогрева под стационарно стоящими предметами и мебелью. Температура пола поддерживается с помощью терморегулятора (в комплект поставки не входит).

Мощность 150 Вт на 1 квадратный метр.

Артикул	Модель	Мощность	Длина, м	Площадь, м ²	Цена, руб.
221400	FTM 150 S twin	150 Вт/230 В	2,0	1,0	3 700
221401	FTM 225 S twin	225 Вт/230 В	3,0	1,5	4 600
221402	FTM 300 S twin	300 Вт/230 В	4,0	2,0	5 700
221403	FTM 375 S twin	375 Вт/230 В	5,0	2,5	6 500
221404	FTM 450 S twin	450 Вт/230 В	6,0	3,0	7 300
221405	FTM 600 S twin	600 Вт/230 В	8,0	4,0	9 100
221406	FTM 750 S twin	750 Вт/230 В	10,0	5,0	11 000
221407	FTM 900 S twin	900 Вт/230 В	12,0	6,0	12 100
221408	FTM 1050 S twin	1050 Вт/230 В	14,0	7,0	13 800

Двухжильный экранированный кабель с тефлоновым покрытием

FHC...twin



Источником тепла в системе электрического обогрева thermofloor является двухжильный экранированный кабель, нагревающийся за счет высокого сопротивления материала проводника. Для монтажа нагревательного кабеля его необходимо разложить и зафиксировать в местах, где требуется комфортная температура пола, предварительно рассчитав шаг укладки. Электропитание подключается через блок контактов терморегулятора, контролирующего температуру пола (в комплект поставки не входит).

Артикул	Модель	Мощность 230В/50 Гц	Длина, м	Цена, руб.
227901	FHC 200 twin	200	10	2 400
227902	FHC 400 twin	400	20	3 300
227903	FHC 600 twin	600	30	4 200
227904	FHC 800 twin	800	40	5 200
227905	FHC 1000 twin	1000	50	6 100
227906	FHC 1200 twin	1200	60	7 100
227907	FHC 1400 twin	1400	70	8 100
227908	FHC 1600 twin	1600	80	9 000
227909	FHC 1800 twin	1800	90	10 000
227910	FHC 2000 twin	2000	100	11 000
227911	FHC 2400 twin	2400	120	12 900

Теплый пол

Одножильный экранированный кабель с тефлоновым покрытием

Описание товара аналогично предыдущему, однако при монтаже кабеля необходимо предусмотреть возврат конца кабеля к месту начала монтажа.

FHC...S



Артикул	Модель	Мощность 230 В/50 Гц	Длина, м	Цена, руб.
227891	FHC 200 S	200	10	1 800
227892	FHC 400 S	400	20	2 400
227893	FHC 600 S	600	30	2 900
227894	FHC 800 S	800	40	3 400
227895	FHC 1000 S	1000	50	4 000
227896	FHC 1200 S	1200	60	4 400
227897	FHC 1400 S	1400	70	4 900
227898	FHC 1600 S	1600	80	5 500
227899	FHC 1800 S	1800	90	6 000
227900	FHC 2000 S	2000	100	6 600

Саморегулирующийся двухжильный экранированный кабель для утепления уличных коммуникаций

Саморегулирующийся кабель предназначен для защиты трубопроводов от промерзания. Саморегулирующийся эффект заключается в автоматическом увеличении тепловой мощности кабеля при снижении температуры окружающей среды и основан на применении в кабеле специальной полупроводниковой матрицы, меняющей свои проводящие свойства. С уменьшением окружающей температуры, уменьшается сопротивление матрицы, следовательно, увеличивается протекающий ток, что приводит к увеличению выделяемой тепловой мощности. При возрастании окружающей температуры происходит обратный процесс. При необходимости, длину нагревательного кабеля, можно изменять. Встроенный термостат позволяет значительно экономить электроэнергию, оптимизируя момент включения и выключения кабеля. Удельная мощность одного погонного метра кабеля, при температуре окружающей среды +10°C, равна 25 Вт.

SLR



Артикул	Модель	Мощность 230 В/50 Гц	Длина, м	Цена, руб.
227912	SLR 25/L10 PG	250	10	6 100
227913	SLR 25/L15 PG	375	15	8 300
227914	SLR 25/L20 PG	500	20	10 400
227915	SLR 25/L25 PG	625	25	12 700
227916	SLR 25/L30 PG	750	30	14 800

RTF-AP 2



RTF



RTF-Z



Регуляторы температуры пола

Артикул	Описание	Габариты, мм	Цена, руб.
223346	RTF-AP 2 электронный накладной терморегулятор с выносным датчиком пола. Диапазон регулировки от 10°C до 40°C. Переключатель «вкл/выкл». Максимальная коммутируемая сила тока — 16 А. Длина кабеля выносного датчика — 4 м.	74/74/27	2 400
185547	RTF электронный встроенный терморегулятор с выносным датчиком пола. Диапазон регулирования от 10°C до 40°C. Тип монтажа: встроенный. В ночное время, с целью энергосбережения, возможно снижение температуры на 5°C от заданной при подключении внешнего таймера (В комплект поставки не входит). Максимальная коммутируемая сила тока — 16 А. Длина кабеля выносного датчика — 4 м.	81,5/81,5/44,5	2 900
185548	RTF-Z электронный встроенный терморегулятор с цифровым недельным таймером и с выносным датчиком пола. Диапазон регулирования от 10°C до 50°C. Недельная программа позволяет управлять двумя параметрами для нагрева и двумя параметрами снижения температуры пола в течении дня. Максимальная коммутируемая сила тока — 16 А. Длина кабеля выносного датчика — 4 м.	76/76/41	4 500

Полотенцесушители

Электрические обогреватели—полотенцесушители для ванных комнат

BHE 75



Прибор предназначен для дополнительного обогрева помещения, а также для использования в качестве полотенцесушителя. При помощи блока управления, расположенного на лицевой панели, можно задавать необходимую температуру помещения в диапазоне от 6°C до 30°C. А так же выбрать режим защиты от замерзания или режим быстрого нагрева, ограничиваемый по времени от 15 до 120 минут. Встроенная защита от перегрева и светодиодная аварийная индикация. Класс защиты: IP 24 (защита от брызг воды)

Артикул	Модель	Мощность	Размеры, мм	Цена, руб.
220590	BHE 75	750 Вт	1225/ 550/ 85	22 600
220591	BHE 75 L	750 Вт	1436/ 550/ 130	34 400

Обогреватели — полотенцесушители

Описание товара аналогично предыдущему, однако приборы дополнительно оборудованы тепловентилятором (мощность 1000 кВт) и подключаются к частной системе отопления.

BHC 175L



Артикул	Модель	Мощность	Размеры, мм	Цена, руб.
220592	BHC 175	750 Вт + 1000 Вт	1239/ 550/ 130	28 900
220593	BHC 175 L	750 Вт + 1000 Вт	1467/ 550/ 152	42 900

Теплоаккумуляторы и дополнительное оборудование

Теплоаккумуляторы ETS стандартной серии с регулятором режима накопления тепла и заводской установкой нагревательных элементов

ETS 400



Электрический тепловой аккумулятор с регулируемой теплоотдачей. Конструкция прибора представляет собой трубчатый нагревательный элемент из жаропрочной высококачественной стали, который нагревает аккумулирующие камни в период действия льготного тарифа на электроэнергию. Для эффективного нагрева помещения используется встроенный вентилятор. Предусмотрена возможность изменения потребляемой мощности. В прибор встроен предохранительный температурный регулятор и переключатель для ручной регулировки заряда. Возможно подключения автоматического управления зарядом. Регулировка отдачей тепла происходит с помощью датчика комнатной температуры, который установлен на стене или непосредственно в приборе. Сетчатый фильтр и решетка, отделяющая тепловой аккумулятор от стены входят в комплект поставки. Прибор окрашен в белый цвет с поверхностной закалкой.

Артикул	Модель	Мощность	Габариты, мм	Вес, кг	Цена, руб.
074484	ETS 200	2,0/1,83/1,67/1,5	650/605/245	118	36 600
074485	ETS 300	3,0/2,75/2,5/2,25	650/780/245	169	41 600
074486	ETS 400	4,0/3,66/3,33/3,0	650/995/245	220	48 700
074487	ETS 500	5,0/4,58/4,17/3,75	650/1130/245	271	54 300
074488	ETS 600	6,0/5,5/5,0/4,5	650/1305/245	322	61 600
074489	ETS 700	7,0/6,41/5,83/5,25	650/1480/245	373	68 200

Дополнительное оборудование для теплоаккумуляторов ETS

Артикул	Описание	Цена, руб.
187900	ЕАС 4 контроллер для автономного управления зарядом	14 900
182026	RTI-E 3 регулятор комнатной температуры с электронным управлением, встраиваемый в распределительный блок теплоаккумулятора ETS. Переключатель «вкл/выкл», разность между положениями переключений < 1°C. Подключаемая мощность 10 А-220 В. Ночное снижение около 4°C	4 000
182027	RTI-EP 2 регулятор комнатной температуры с электронным управлением, встраиваемый в распределительный блок теплоаккумулятора ETS. Переключатель «вкл/выкл», управляющая мощность 100 Вт. Подключаемая мощность 10 А-220 В. Ночное снижение около 4°C	6 100

ЕАС 4



RTI-E 3



Электрические отопительные котлы и дополнительное оборудование

DHZ 15 E



Электрический котел DHZ 15 E

Электрический котел применяется в закрытых системах отопления в качестве основного или дополнительного источника тепла, где в качестве теплоносителя используется вода. При подключении возможно ограничение максимальной потребляемой мощности прибора от 6 до 15 кВт. Максимальная температура подающей линии 90°C. Управление по температуре подающей линии. Возможно управление при помощи внешнего термостата (в комплект поставки не входит). Встроенный аварийный ограничитель температуры. Максимальное рабочее давление 3 атмосферы.

Артикул	Модель	Мощность	ТРУБНОЕ ПОДКЛЮЧЕНИЕ	ГАБАРИТЫ, мм	ВЕС, кг	ЦЕНА, РУБ.
074259	DHZ 15 E	6/9/12/15 кВт/400 В	G 1 1/2"	730/280/280	24,0	79 300

DHED



Электрический котел DHED

Настенный электрический котел высокой мощности применяется в закрытых системах отопления в качестве основного источника тепла. Конструкция представляет собой металлический корпус в котором соединены две части: нагревательная — теплоизолированный резервуар объемом 20 литров, выполненный из листовой стали и покрытый антикоррозийным покрытием, внутри которого расположены четыре группы ТЭНов, и электрическая: включающая два автомата защиты от перегрузок, три магнитных пускателя для включения групп ТЭНов, два регулятора уровня нагрева и защитный ограничитель температуры защиты от перегрузок.

Управление по температуре подающей линии или при помощи уличного термостата, включенного в комплект поставки. Возможно подключение погодозависимой автоматики. А так же применение схемы для подключения по льготному ночному тарифу. Максимальная температура подающей линии 97°C. Максимальное рабочее давление 3 атмосферы.

Артикул	Модель	Мощность	ТРУБНОЕ ПОДКЛЮЧЕНИЕ	ГАБАРИТЫ, мм	ВЕС, кг	ЦЕНА, РУБ.
002340	DHED 24	24 кВт/400 В/3 ф.	G 1"	950/560/347	90,0	200 600
002565	DHED 42	42 кВт/400 В/3 ф.	G 1"	950/560/347	90,0	216 500
002460	DHED 48	48 кВт/400 В/3 ф.	G 1"	950/560/347	90,0	222 200

DNKW



Проточный нагреватель высокой мощности DNKW

Проточный электрический нагреватель высокой мощности применяется для нагрева теплоносителя в закрытых системах отопления и подогрева воды в бассейне. Конструкция прибора представляет из себя стальной резервуар из толстой стали со встроенными электрическими фланцами расположенными напротив друг друга. В приборе встроены термостат с диапазоном регулировки от 20°C до 80°C и защитный ограничитель температуры. Максимальное рабочее давление 6 атмосфер.

Артикул	Модель	Мощность	ТРУБНОЕ ПОДКЛЮЧЕНИЕ	ГАБАРИТЫ, мм	ВЕС, кг	ЦЕНА, РУБ.
002451	DNKW 45	45 кВт/400 В/3 ф.	G 2"	1285/315/340	65,0	160 000
001224	DNKW 60	60 кВт/400 В/3 ф.	G 2"	1285/315/340	73,0	205 000
001226	DNKW 90	90 кВт/400 В/3 ф.	G 2"	1285/315/340	80,0	250 000

Электрические отопительные котлы и дополнительное оборудование

Артикул	Модель	ОПИСАНИЕ	ЦЕНА, РУБ.
HRG 4	073516 HRG 4	Регулятор температуры подающей линии в зависимости от температуры наружного воздуха (с регистрацией температуры обратной линии для SBF), включает регулятор отопления с задатчиком характеристик отопления, монтируется в распределительных устройствах. Установка HRG 4 допускается только в сухих помещениях. Комплект поставки: регулятор, датчик наружной температуры. В качестве прибора дистанционного регулирования может использоваться дистанционный регулятор отопления типа HFVU 3	14 800
HFVU 3	002676 WZD-A	Дополнительное оборудование для HRG 4: датчик наружной температуры в корпусе	3 300
	074121 HFVU 3	Дистанционный регулятор отопления с синхронным таймером для недельной программы. Путем перестановки обоих установочных кнопок для дневного и ночного режима можно изменять характеристики отопления на регуляторе. Возможна установка автоматической программы отопления. Благодаря встроенному датчику комнатной температуры возможно переключение на регулировку заданного значения в зависимости от комнатной температуры	12 000
HWF 2	002701 HWF 2	Датчик для определения температуры подающей и обратной линии с регулятором отопления HRG 4. Корпус из устойчивого к действию высоких температур синтетического материала с двухжильным кабелем длиной 1,5 м	2 500
	071426 HMV 1/2"	Трехходовой вентиль 1/2"	2 300
	071427 HMV 3/4"	Трехходовой вентиль 3/4"	2 400
HMV	071428 HMV 1"	Трехходовой вентиль 1"	2 500
	071432 HSM	Сервопривод для вентиля MMV	9 600
	003554 RE 1 B-A	Электронный предохранительный температурный регулятор с дистанционным датчиком и возможностью установки максимально допустимой температуры в подающей линии	8 500

HSM



RE 1 B-A



Таблица выбора

Артикул	Модель	ОПИСАНИЕ	DHED и DHZ для диапазона температур для радиаторов Q _н 4,2 - 9,3 кВт	DHED и DHZ для диапазона температур для радиаторов Q _н 5,1 - 21 кВт	DHED и DHZ для диапазона температур для радиаторов Q _н 10,6 - 48 кВт	DHED для диапазона температур теплого пола, требуется трехходовой вентиль Q _н и до 25 кВт	DHED для диапазона температур теплого пола, требуется трехходовой вентиль Q _н и до 48 кВт
073516	HRG 4	Регулятор температуры подающей линии	•	•	•	•	•
074121	HFVU 3	Дистанционный регулятор отопления	•	•	•	•	•
002701	HWF 2	Датчик для определения температуры подающей линии	•	•	•	•	•
071432	HSM	Сервопривод	•	•	•	•	•
071426	HMV 1/2"	Трехходовой вентиль 1/2"	•			•	
071427	HMV 3/4"	Трехходовой вентиль 3/4"		•			•
071428	HMV 1"	Трехходовой вентиль 1"			•		
003554	RE 1 B-A	Электронный предохранительный регулятор				•	•

Россия, 129343, г. Москва, ул. Уржумская, д.4
Тел.: (495) 775-38-89, факс: (495) 775-38-87
e-mail: info@stiebel-eltron.ru
www.stiebel-eltron.ru

STIEBEL ELTRON

Техника для комфорта